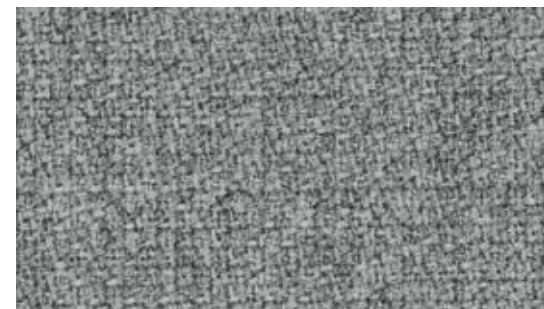


Step melange  
Gabriel



**F01**  
Grey  
Grigio

**COMPOSITION**  
COMPOSIZIONE  
100% Trevira cs

**USE AND MAINTENANCE**

- Dust regularly the fabric.
- Normal spots can be cleaned with a slightly damp cloth and a mild soap. In case of particular spots please contact a professional dry cleaner.
- After the treatment dry immediately the fabric without exposing it to direct sunlight or excessive heat.
- Do not rub. Swab the stain using a slight circular motion towards the centre.
- Avoid the contact between light colour fabrics and clothings coloured with unfixed dyes.

**USO E MANUTENZIONE**

- Spolverare regolarmente il tessuto.
- Eventuali macchie normali si possono eliminare usando un panno inumidito con acqua e sapone neutro. Per macchie particolari, contattare un centro lavasecco professionale.
- Asciugare immediatamente dopo il trattamento senza esporre il tessuto alla luce diretta o a forti fonti di calore.
- Non strofinare, tamponare delicatamente partendo dai bordi fino al centro della macchia.
- I colori chiari non devono essere messi a contatto con tessuti e capi d'abbigliamento trattati con coloranti non fissati.

Per i dati tecnici consultare la sezione materiali su [www.sovet.com](http://www.sovet.com). Altre informazioni su gabriel.dk. Technicals data are available in the section "materials" on [www.sovet.com](http://www.sovet.com). More info on [gabriel.dk](http://gabriel.dk).

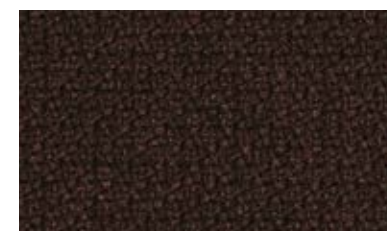
Step melange  
Gabriel



**F02**  
Avio  
Avio



**F03**  
Dark Teal  
Ottanio scuro



**F04**  
Dark brown  
Marrone testa di moro



**F05**  
Carmine  
Carminio

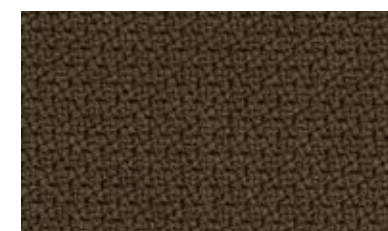
Step  
Gabriel



**F10**  
Beige  
Beige



**F13**  
Mustard  
Senape



**F11**  
Mocha  
Caffè



**F12**  
Black  
Nero



[www.sovet.com](http://www.sovet.com)

So.ve.t. Srl  
Unipersonale  
Società Vetraria Trevigiana Via Emilio Salgari, 1/A  
31056 Biancade, Treviso - Italy

tel +39 0422 848030  
fax +39 0422 848032  
sov@sov.com  
[www.sovet.com](http://www.sovet.com)

# New shapes for design



Nabuk  
Leather  
Fake Leather  
Velvet  
Hallingdal 65  
Step/Step melange

# SOVET

ITALIA

Hallingdal 65  
Kvadrat



**173**

**COMPOSITION**  
COMPOSIZIONE

Fabric composed by new wool (70%) and viscose (30%).  
Tessuto composto da lana (70%) e viscosa (30%).

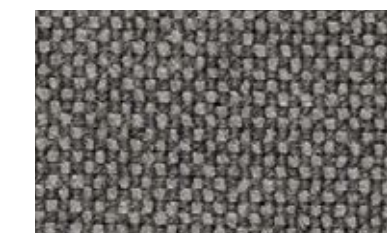
**USE AND MAINTENANCE**

- Dust regularly the fabric.
- Normal spots can be cleaned with a slightly damp cloth and a mild soap. In case of particular spots please contact a professional dry cleaner.
- After the treatment dry immediately the fabric without exposing it to direct sunlight or excessive heat.
- Do not rub. Swab the stain using a slight circular motion towards the centre.
- Avoid the contact between light colour fabrics and clothings coloured with unfixed dyes.

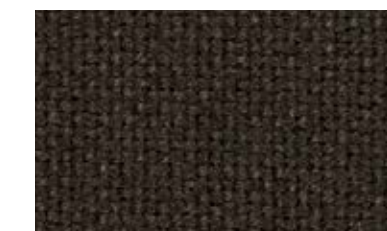
**USO E MANUTENZIONE**

- Spolverare regolarmente il tessuto.
- Eventuali macchie normali si possono eliminare usando un panno inumidito con acqua e sapone neutro. Per macchie particolari, contattare un centro lavasecco professionale.
- Asciugare immediatamente dopo il trattamento senza esporre il tessuto alla luce diretta o a forti fonti di calore.
- Non strofinare, tamponare delicatamente partendo dai bordi fino al centro della macchia.
- I colori chiari non devono essere messi a contatto con tessuti e capi d'abbigliamento trattati con coloranti non fissati.

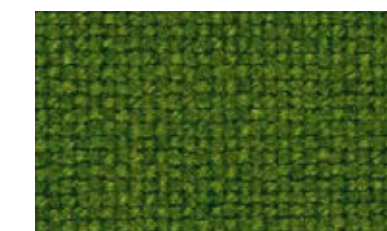
Per i dati tecnici consultare la sezione materiali su [www.sovet.com](http://www.sovet.com). Altre informazioni su kvadrat.dk. Technicals data are available in the section "materials" on [www.sovet.com](http://www.sovet.com). More info on [kvadrat.dk](http://kvadrat.dk).



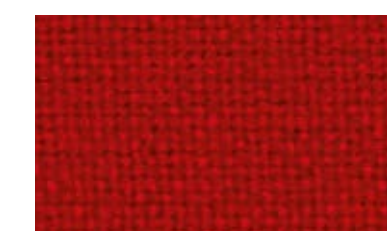
**153**



**390**



**960**



**674**



**103**



**190**



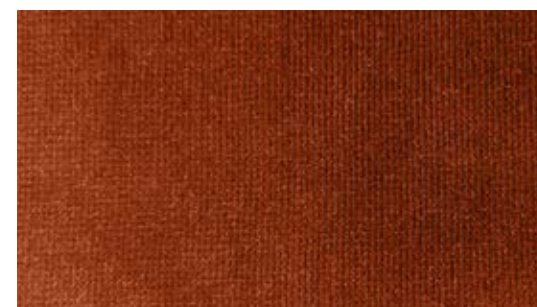
**590**



**764**



## Velvet/Velluto



**Z09**  
Brick red  
Rosso mattone

### COMPOSITION COMPOSIZIONE

92% PES, 5% CO, 3% LA.

### USE AND MAINTENANCE

- Dust regularly the velvet.
- Normal spots can be cleaned with a slightly damp cloth and a mild soap. In case of particular spots please contact a professional dry cleaner.
- After the treatment dry immediately the velvet without exposing it to direct sunlight or excessive heat.
- Do not rub. Swab the stain using a slight circular motion towards the centre.
- Avoid the contact between light colour velvets and clothings coloured with unfixed dyes.

### USO E MANUTENZIONE

- Spolverare regolarmente il velluto.
- Eventuali macchie normali si possono eliminare usando un panno inumidito con acqua e sapone neutro. Per macchie particolari, contattare un centro lavasecco professionale.
- Asciugare immediatamente dopo il trattamento senza esporre il velluto alla luce diretta o a forti fonti di calore.
- Non strofinare, tamponare delicatamente partendo dai bordi fino al centro della macchia.
- I colori chiari non devono essere messi a contatto con tessuti e capi d'abbigliamento trattati con coloranti non fissati.



**Z06**  
Light blue  
Azzurro



**Z10**  
Olive green  
Verde oliva



**Z01**  
Light grey  
Grigio chiaro



**Z04**  
Grey  
Grigio



**Z08**  
Yellow  
Giallo



**Z02**  
Cachi  
Khaki

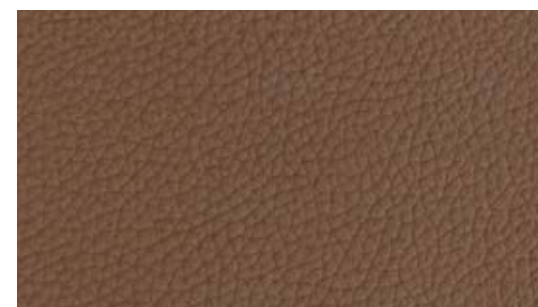


**Z03**  
Color talpa  
Taupe color



**Z05**  
Anthracite  
Antracite

## Leather/Pelle



**P61**  
Brown  
Marrone

### COMPOSITION COMPOSIZIONE

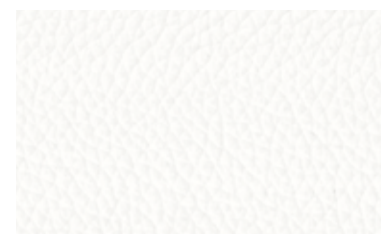
Chrome tanned bovine leather of European origin. Thickness 1.0 - 1.2 mm.  
Pelle bovina di origine europea conciata al cromo. Spessore 1.0 - 1.2 mm.

### USE AND MAINTENANCE

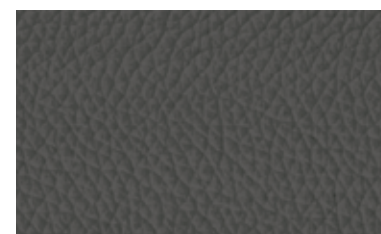
- Dust regularly the leather.
- Normal spots can be cleaned with a slightly damp cloth and a mild soap. In case of particular spots please contact a professional dry cleaner.
- After the treatment dry immediately the leather without exposing it to direct sunlight or excessive heat.
- Do not rub. Swab the stain using a slight circular motion towards the centre.
- Avoid the contact between light colour leathers and clothings coloured with unfixed dyes.

### USO E MANUTENZIONE

- Spolverare regolarmente la pelle.
- Eventuali macchie normali si possono eliminare usando un panno inumidito con acqua e sapone neutro. Per macchie particolari, contattare un centro lavasecco professionale.
- Asciugare immediatamente dopo il trattamento senza esporre la pelle alla luce diretta o a forti fonti di calore.
- Non strofinare, tamponare delicatamente partendo dai bordi fino al centro della macchia.
- I colori chiari non devono essere messi a contatto con tessuti e capi d'abbigliamento trattati con coloranti non fissati.



**P50**  
White  
Bianco



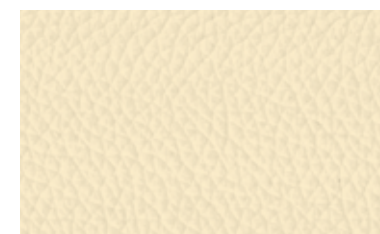
**P65**  
Grey  
Grigio



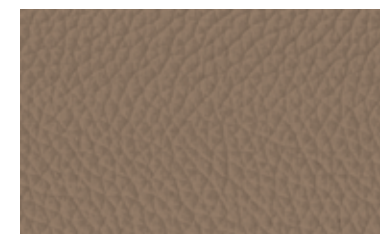
**P62**  
Burgundy  
Borgogna



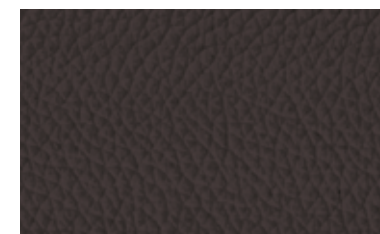
**P66**  
Orange  
Arancione



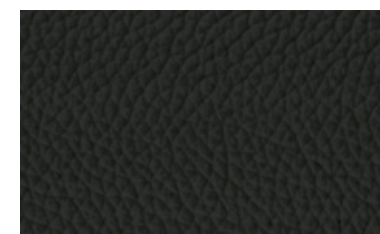
**P63**  
Off-white  
Panna



**P64**  
Umber  
Terra



**P54**  
Mocha  
Caffè



**P53**  
Black  
Nero

## Fake leather/Ecopelle



**E05**  
Mocha  
Caffè

### COMPOSITION COMPOSIZIONE

Coated fabric created by using innovative and high resistant components, without using phthalates.  
Tessuto spalmato realizzato con materiali innovativi ad alta resistenza, senza l'utilizzo di ftalati.

### USE AND MAINTENANCE

- Dust regularly the fake leather.
- Normal spots can be cleaned with a slightly damp cloth and a mild soap. In case of particular spots please contact a professional dry cleaner.
- After the treatment dry immediately the fake leather without exposing it to direct sunlight or excessive heat.
- Do not rub. Swab the stain using a slight circular motion towards the centre.
- Avoid the contact between light colour fake leathers and clothings coloured with unfixed dyes.

### USO E MANUTENZIONE

- Spolverare regolarmente l'ecopelle.
- Eventuali macchie normali si possono eliminare usando un panno inumidito con acqua e sapone neutro. Per macchie particolari, contattare un centro lavasecco professionale.
- Asciugare immediatamente dopo il trattamento senza esporre l'ecopelle alla luce diretta o a forti fonti di calore.
- Non strofinare, tamponare delicatamente partendo dai bordi fino al centro della macchia.
- I colori chiari non devono essere messi a contatto con tessuti e capi d'abbigliamento trattati con coloranti non fissati.

Per i dati tecnici consultare la sezione materiali su [www.sovet.com](http://www.sovet.com). Altre informazioni su [www.flukso.it](http://www.flukso.it).  
Technicals data are available in the section "materials" on [www.sovet.com](http://www.sovet.com). More info on [www.flukso.it](http://www.flukso.it)

## Rebel nabuk fake leather/Ecopelle nabuk Rebel



**R23**

### COMPOSITION COMPOSIZIONE

Distressed fireproof coated fabric, Made in Italy.  
Tessuto spalmato ignifugo Made in Italy dall'aspetto vissuto.

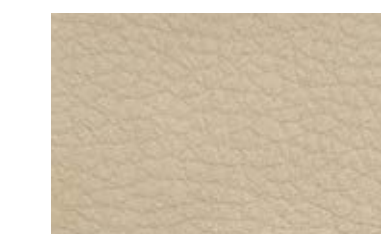
### USE AND MAINTENANCE

- Dust regularly the fake leather.
- Normal spots can be cleaned with a slightly damp cloth and a mild soap. In case of particular spots please contact a professional dry cleaner.
- After the treatment dry immediately the fake leather without exposing it to direct sunlight or excessive heat.
- Do not rub. Swab the stain using a slight circular motion towards the centre.
- Avoid the contact between light colour fake leathers and clothings coloured with unfixed dyes.

### USO E MANUTENZIONE

- Spolverare regolarmente l'ecopelle.
- Eventuali macchie normali si possono eliminare usando un panno inumidito con acqua e sapone neutro. Per macchie particolari, contattare un centro lavasecco professionale.
- Asciugare immediatamente dopo il trattamento senza esporre l'ecopelle alla luce diretta o a forti fonti di calore.
- Non strofinare, tamponare delicatamente partendo dai bordi fino al centro della macchia.
- I colori chiari non devono essere messi a contatto con tessuti e capi d'abbigliamento trattati con coloranti non fissati.

Per i dati tecnici consultare la sezione materiali su [www.sovet.com](http://www.sovet.com). Altre informazioni su [www.flukso.it](http://www.flukso.it).  
Technicals data are available in the section "materials" on [www.sovet.com](http://www.sovet.com). More info on [www.flukso.it](http://www.flukso.it)



**R21**



**R25**



**R26**

Per i dati tecnici consultare la sezione materiali su [www.sovet.com](http://www.sovet.com). Altre informazioni su [www.glamour-textiles.it](http://www.glamour-textiles.it).  
Technicals data are available in the section "materials" on [www.sovet.com](http://www.sovet.com). More info on [www.glamour-textiles.it](http://www.glamour-textiles.it)

Per i dati tecnici consultare la sezione materiali su [www.sovet.com](http://www.sovet.com). Altre informazioni su [www.gruppodani.com](http://www.gruppodani.com).  
Technicals data are available in the section "materials" on [www.sovet.com](http://www.sovet.com). More info on [www.gruppodani.com](http://www.gruppodani.com)