

[floyd]

Štýlové a funkčné.

Možnosti nastavenia sú variabilné, robustné a **odolné**.

[floyd] má funkciu polohovacej opierky hlavy.

Môže byť navyše vybavený **motorovým pohonom** na predĺženie hĺbky sedua behom chvíľky premení sedadlo na ležiacu plochu.



Cover: Z69/50 cognac




W.SCHILLIG

Armchairs



ME55
individual armchair

76/86/81/45

Sofas



N70
sofa

210/106/71/45

item no. headrest adj. =
KV2 (surcharge)
item no. seat ext. motor. =
A02 (surcharge)



N80
large sofa

230/106/71/45

item no. headrest adj. =
KV2 (surcharge)
item no. seat ext. motor. =
A02 (surcharge)



N90
large sofa

250/106/71/45

item no. headrest adj. =
KV2 (surcharge)
item no. seat ext. motor. =
A02 (surcharge)

Elements with armpart right



N70R
sofa with armpart

175/106/71/45

item no. headrest adj. =
KV2 (surcharge)
item no. seat ext. motor. =
A02 (surcharge)



N80R
large sofa with armpart

195/106/71/45

item no. headrest adj. =
KV2 (surcharge)
item no. seat ext. motor. =
A02 (surcharge)



N90R
large sofa with armpart

215/106/71/45

item no. headrest adj. =
KV2 (surcharge)
item no. seat ext. motor. =
A02 (surcharge)



N70L
sofa with armpart

175/106/71/45

item no. headrest adj. =
KV2 (surcharge)
item no. seat ext. motor. =
A02 (surcharge)



N80L
large sofa with armpart

195/106/71/45

item no. headrest adj. =
KV2 (surcharge)
item no. seat ext. motor. =
A02 (surcharge)

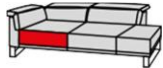


N90L
large sofa with armpart

215/106/71/45

item no. headrest adj. =
KV2 (surcharge)
item no. seat ext. motor. =
A02 (surcharge)

End elements right

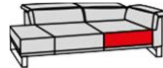


EG70R
corner sofa with ottoman

106/230/71/45

item no. headrest adj. =
KV3 (surcharge)

End elements left



EG70L
corner sofa with ottoman

106/230/71/45

item no. headrest adj. =
KV3 (surcharge)

Ottomans & accessories



G70
ottoman



G140
large ottoman

Z
base leg

71/70/45/45
item no. for castors = RO
(surcharge)

140/70/45/45
item no. for castors = RO
(surcharge)

Flexibilná opierka

Elementy môžu byť vybavené nastaviteľno u opierkou za príplatok (okrem kresla ME 55). Typ. = KV1, KV2, KV3.

**Predĺženie hĺbky sedu**

Niektoré elementy je možné za príplatok vybaviť predĺžením sedadla. Dotykové tlačidlo sa nachádza v strede pod zadným vankúšom. Typč. = A02.

**Ušľachtilý rám nôh**

Rám nôh je možné objednať za príplatok prevedení dub masív alebo orech masív (Typ č. = NU, EI).

Kontrastné šitie

V niektorých farbách kože môže byť model dodaný s kontrastným šitím bez príplatku.

**Informácie k objednávke****Výsuvná plocha na ležanie:**

Dotykové tlačidlo senzora pre predĺženie sedadla motorom sa nachádza v strede pod zadným vankúšom

Rám podrúčiek z masívneho dreva:

Drevo je prírodný produkt. Môžu sa vyskytnúť rozdiely farby a tie sú zvláštnosťou tohto modelu. Masívne drevo nie je možné spracovať s pravidelným vzhľadom. Nie je možné vyhnúť sa rozdielom medzi farbou a štruktúrou. To neopravňuje na reklamáciu..

Zadná časť pohovky:

Všetky elementy sú vzadu očalúnené v pôvodnom potažení.

Nákres:

K dispozícii veľa rôznych variantov, prosíme poslať nákres. Spojovacie strany sú označené červenou farbou.

Spojovacie strany:

Za príplatok, spojovacie strany môžu byť očalúnené v pôvodnom potažení namiesto technickej látky.

Vzhľad švov:

Ozdobné, jednoduché ploché alebo dvojité švy sa môžu líšiť v prevedení látky alebo kože. Z výrobných dôvodov môže byť prešívanie na látku vynechané alebo nahradené švami jednoduchými.

Kontrastné šitie:

U niektorých farieb kože je u tohto modelu k dispozícii kontrastné šitie bez príplatku. Farby môžete nájsť na hlavnej strane každého vzorku kože vo vzorkovníku.

Prosím, vždy uvádzajte číslo kontrastného švu, inak bude dodané tón v tóne.

Všetky rozmery sú udané približne v cm. Vyhradujeme si právo na zmenu. Rozmery sú: šírka/hĺbka/výška/výška sedu,

Hĺbkové rozmery zahŕňajú vyčnievanie opierky hlavy ak je opierka sklopená dozadu

Hĺbka sedu: ca. 56 cm

Hĺbka sedu s funkciou výsuvnej plochy: ca. 76 cm

Celková výška ak sú opierky hore: ca. 90 cm

Celková hĺbka pri vysunutom sedadle: ca. 126 cm

Tvorba záhybov:

Látky a kože sa vplyvom telesnej hmotnosti natiahujú, čo môže viesť k

vytvoreniu záhybov. Táto vizuálna zmena nemá vplyv na použitie, funkciu

a životnosť a nejedná sa o chybu

Soklová noha Z:

Pokiaľ sú elementy a pohovky bez alebo s podrúčkou pripojené priamo k elementom s alebo bez podrúčky, doporučujeme nohu Z. Soklová noha Z musí byť objednaná zvlášť. Viď cenník

Kontrola objednávky

- Zostava a potah
- Manuálne nastavenie opierky hlavy (príplatok)
- Dizajn rámu podrúčiek
- Taburetka
- Kolieska pre taburetku (príplatok)
- Predĺženie sedu motorm (príplatok)
- Kontrastné šitie
- Nákres
- Noha Z

Popis

- 1. Konštrukcia** - Bukové drevo
- 2. Sedák** s trvalo elastickými vlnovými pružinami
- 3. Čalúnenie sedáku** - pružinové jadro s dielňovým krytím s ergo-PUR-penou
- 4. Pod opierkami chrbta** drevená doska
- 5. Výplň chrbtovej opierky** -Ergo Pur pena s dielňovým krytím



The design of the cross section shown here does not correspond to the model on this page of the catalogue.

Upholstered furniture made with passion.

Your model is the product of German design and engineering. The family-owned company W.SCHILLIG has more than 70 years' experience of technical skill, trend-setting ideas, attractive design and know-how from Germany. The result is upholstered furniture that guarantees first class comfort and attention to detail. We keep sustainability and protection of resources in mind when choosing the materials we use.



The RAL quality mark for furniture stands for the certain knowledge that this is a non-hazardous piece of furniture of reliably high quality and with an attractive design. The Deutsche Gütegemeinschaft Möbel makes sure of this with numerous tests. Inspections also safeguard the testing system.



The highest European accolade for systematic, in-house, environmental management. Improvement of environmental protection services.

Nohy



Drevený rám.
Orech olejovaný.

F 18 (orech P57)



Drevený rám
Dub olejovaný

F 24 dub P58)



kovový rám
vysoko lesklý
chróm

F 03



kovový rám
strieborný

F 06



Kovové kolieska/
taburet, príplatok

F 6R

Lyžiny:

Namiesto lyžín k rohovému elementu montujeme opticky zladené nohy.

Lyžiny

V prednej časti kresiel namiesto lyžín montujeme opticky zladené nohy.

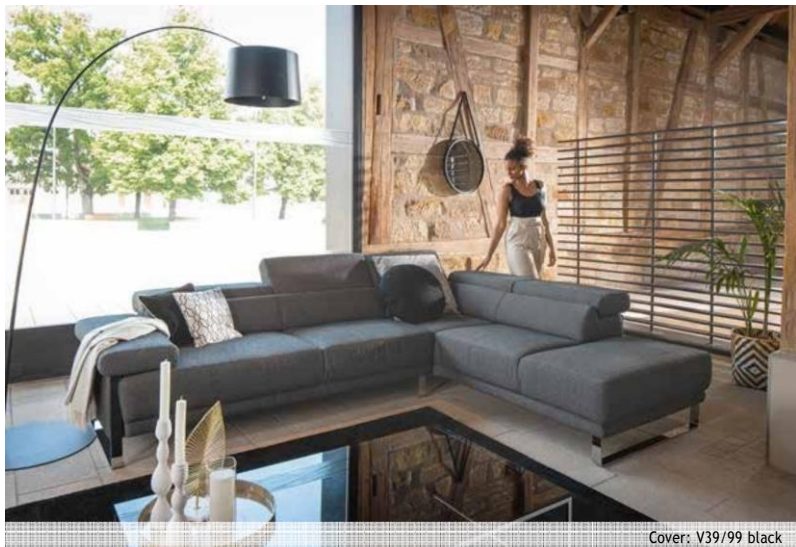
Područkový rám

Područkový rám neprechádza pri kresle cez područku ako je to pri ostatných elementoch

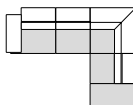
Kolieska na taburet:

Každý taburet môže byť vybavený kolieskami za príplatok. Číslo položky je RO. Dve kolieska sú s brzdou.

floyd - ukážky obývacej izby



corner combination
N 80L laf - EG 70R raf



301x230

